



# 浙江格凌实业

漩涡式气泵数据表单

## G-2RB 系列



漩涡式气泵

单相电机 50/60 Hz

压缩操作

型号从 2RB 210 到 2RB 710

功率范围：

输出功率：

总压差：

吸气量：

0,37 到 2,2 kW

到  $\Delta p=290$  mbar(P)

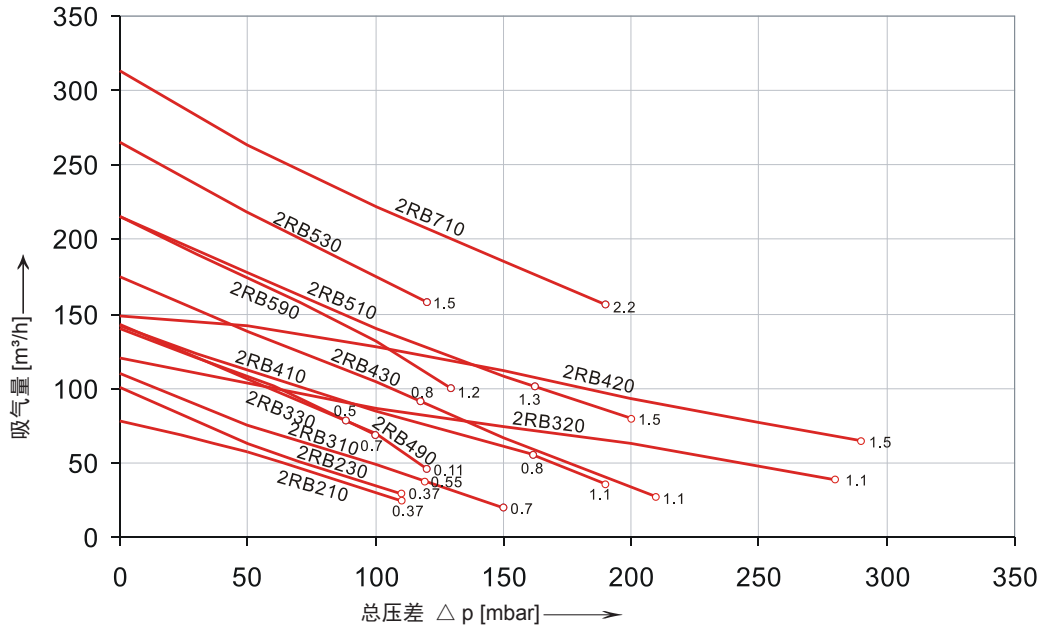
80 到 330 m<sup>3</sup>/h



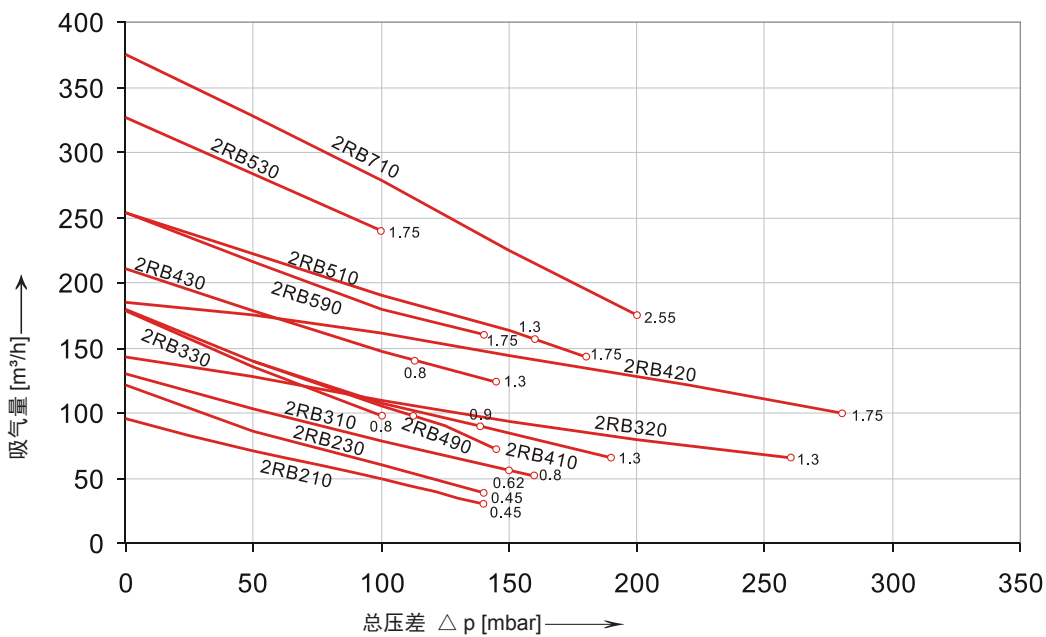
订购型号	电机 (IP55)				重量	噪音
	频率	输出功率	额定			
			电压	电流		
Hz	kW	V	A	kg	dB(A)	
2RB 210-7AA11	50	0.37	230	2.7	11	53
	60	0.45	230	3.0		56
2RB 210-7AV15	50	0.37	115/230	5.4/2.7	11	53
	60	0.45	115/230	6.0/3.0		56
2RB 230-7AA11	50	0.37	230	2.7	11	54
	60	0.45	230	3.0		57
2RB 230-7AV15	50	0.37	115/230	5.4/2.7	11	54
	60	0.45	115/230	6.0/3.0		57
2RB 310-7AA01	50	0.55	230	3.7	13	55
	60	0.62	230	4.5		57
2RB 310-7AA11	50	0.7	230	4.8	14	55
	60	0.8	230	4.1		57
2RB 320-7HA31	50	1.1	230	7.3	17	58
	60	1.3	230	8.3		60
2RB 330-7AA11	50	0.7	230	4.8	14	58
	60	0.8	230	4.1		60
2RB 410-7AA11	50	0.8	230	5.2	15	63
	60	0.9	230	5.8		64
2RB 410-7AA21	50	1.1	230	7.3	16	63
	60	1.3	230	8.3		64
2RB 410-7AV25	50	1.1	115/230	14.6/7.3	16	63
	60	1.3	115/230	16.6/8.3		64
2RB 420-7HA31	50	1.5	230	9	26	66
	60	1.75	230	10		69
2RB 420-7AV45	50	1.5	115/230	22/11	27	66
	60	1.75	115/230	24/12		69
2RB 430-7AA11	50	0.8	230	5.2	16	64
	60	0.9	230	5.8		66
2RB 430-7AA21	50	1.1	230	7.3	17	64
	60	1.3	230	8.3		66
2RB 430-7AV25	50	1.1	115/230	14.6/7.3	16	64
	60	1.3	115/230	16.6/8.3		65
2RB 490-7AA11	50	0.5	230	4.1	16	63
2RB 490-7AB16	60	0.62	115	10	16	64
2RB 490-7AV25	50	1.1	115/230	14.6/7.3	17	63
	60	1.3	115/230	16.6/8.3		64
2RB 510-7AA11	50	1.1	230	7.3	21	64
	60	1.3	230	8.3		70
2RB 510-7AA21	50	1.5	230	9	24	64
	60	1.75	230	10		70

2RB 530-7AA21	50	1.5	230	9	26	65
	60	1.75	230	10		71
2RB 530-7AV35	50	1.5	115/230	22.0/11.0	26	65
	60	1.75	115/230	24.0/12.0		71
2RB 590-7AA21	50	1.2	230	7.9	21	64
2RB 590-7AB26	60	1.75	115	21.5	21	70
2RB 710-7AA11	50	2.2	230	12.8	30	72
	60	2.55	230	12.8		74

## 50 Hz 选型图表

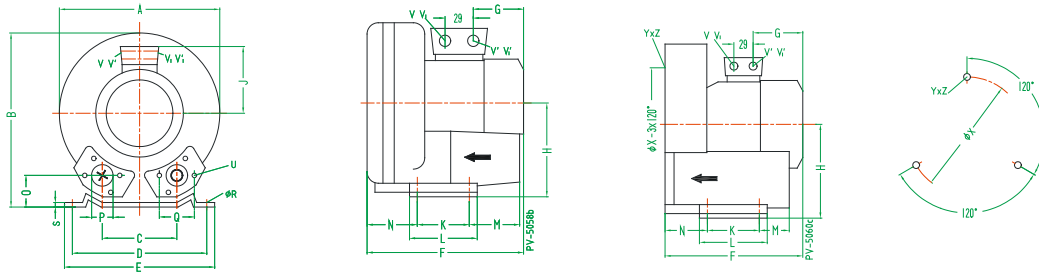


## 60 Hz 选型图表



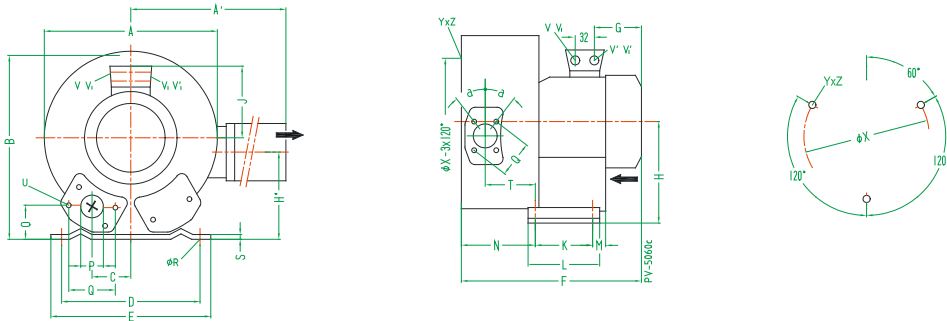
# 外形尺寸 [mm]

2RB 210  
2RB 230  
2RB 310  
2RB 330



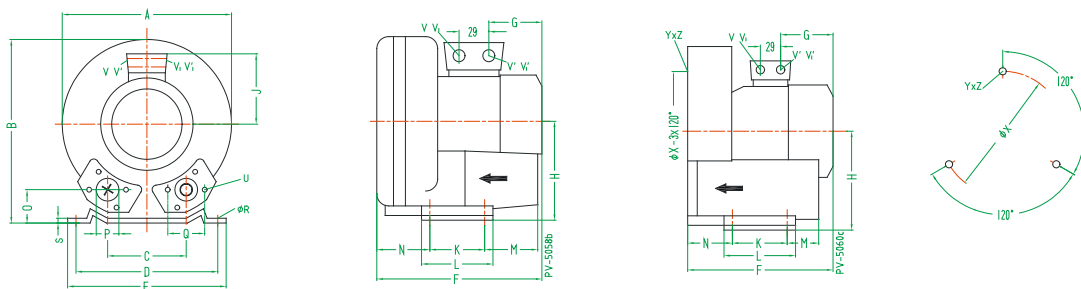
型号	相位	尺寸																	X-孔位								
		A	B	C	D	E	F	G	H	J	K	L	M	N	O	P	Q	ØR	S	U	V(t-)	V'(t-)	V(t+)	V'(t+)	YxZ	ØX	
2RB 210-7AV15	1~	246	247	90	205	230	256	135	128	111	83	108	75	71	39	G1 <sub>1/4</sub>	64	10	2.5	M6x17	M16x1.5	M25x1.5	-	-	M6x15	0°/120°/240°	140
2RB 210-7AA11	1~																			M16x1.5	M25x1.5	-	-				
2RB 230-7AV15	1~						267	135		111										M16x1.5	M25x1.5	M2 <sup>+</sup> 1 F	M11 <sup>+</sup> 1 F				
2RB 230-7AA11	1~																										
2RB 310-7AA01	1~	268	272	93			260													M25x1.5	M16x1.5	-	-				
2RB 310-7AA11	1~																										
2RB 330-7AA11	1~						276														M25x1.5	M16x1.5	M25x1.5	M16x1.5			

2RB 320  
2RB 420



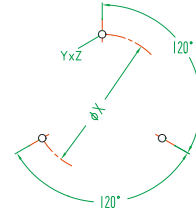
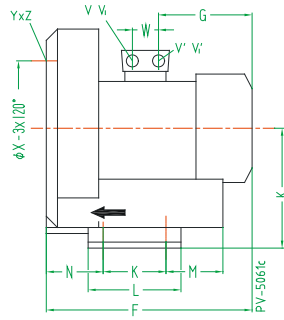
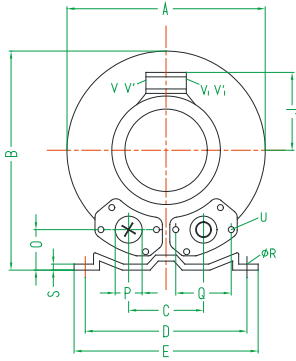
型号	相位	尺寸																	X-孔位											
		A	A'	B	C	D	E	F	G	H	H'	J	K	L	M	N	O	P	Q	ØR	S	T	U	V(t-)	V'(t-)	V(t+)	V'(t+)	α	ØX	YxZ
2RB 320-7HA31	1~	293	324	286	47	205	230	354	160	141	114	120	83	108	82	138	41	G1 <sub>1/4</sub>	64	10	2.5	92	M6x17	M25x1.5	M16x1.5	-	-	27°	160	M6x15
2RB 420-7HA31	1~	322	324	315	58	225	255	401	191	154	153	128	95	130	73	151	45	G1 <sub>1/2</sub>	72	12	3	104	M6x19	M16x1.5	M25x1.5	-	-	28°	174	
2RB 420-7AV45	1~																													

2RB 410  
2RB 430  
2RB 490



型号	相位	尺寸																	X-孔位								
		A	B	C	D	E	F	G	H	J	K	L	M	N	O	P	Q	ØR	S	U	V(t-)	V'(t-)	V(t+)	V'(t+)	YxZ	ØX	
2RB 410-7AA11	1~	286	302	115	225	255	294	160	154	120	95	130	70	75	46	G1 <sub>1/2</sub> (151ief+deep)	72	12	3	M6x19	M16x1.5	M25x1.5	-	-	M6x15	0°/120°/240°	174
2RB 410-7AA21	1~																										
2RB 410-7AV25	1~																										
2RB 430-7AA11	1~						311																				
2RB 430-7AA21	1~																										
2RB 430-7AV25	1~																										
2RB 490-7AA11	1~						269	135			111																
2RB 490-7AB16	1~																										
2RB 490-7AV25	1~						311	160			120																

2RB 510  
2RB 530  
2RB 590  
2RB 710



型号	相位																				X-孔位							
		A	B	C	D	E	F	G	H	J	K	L	M	N	O	φP	Q	φR	S	U	V <sub>t4</sub>	V <sub>t4</sub>	V <sub>t4</sub>	V <sub>t4</sub>	YxZ	φX	W	
2RB 510-7AA11	1~	334	337	120	260	295	314	160	175	120	115	155	96	87	48	55	83	14	4	M8x17	M16x1.5	M25x1.5	-	-	M8x20	0°/120°/240°	200	29
2RB 510-7AA21	1~						345	191		128																		
2RB 510-7AV35	1~																											
2RB 530-7AA11	1~						334	160		120											M16x1.5	M25x1.5	-	-				
2RB 530-7AA21	1~						365	191		128																		
2RB 530-7AV35	1~																					M16x1.5	M25x1.5	-	-			
2RB 590-7AA21	1~																											
2RB 590-7AB26	1~																											
2RB 710-7AA11	1~	382	384	125	290	325	377		197		140	180	84	109	54	55	83	15	4.5		M25x1.5	M16x1.5	-	-	M10x20		240	29

### 性能曲线:

性能曲线是在抽吸 15°C 空气，排气压力 1013mbar 的工况下测出的，允差 ±10%，吸入空气和环境温度不超过 25°C 时，极可达到图示总压差。

### 噪音:

测量 - 表面噪音 - 压力按照 DIN EN 21680 标准。测量距离是 1 米，气泵的出风口（压力）和进气口（真空）各连接一条软管，但是不安装释压阀。

### 声明:

关于特别引述的性能曲线，数据和重量的变化，恕不另行通知。