

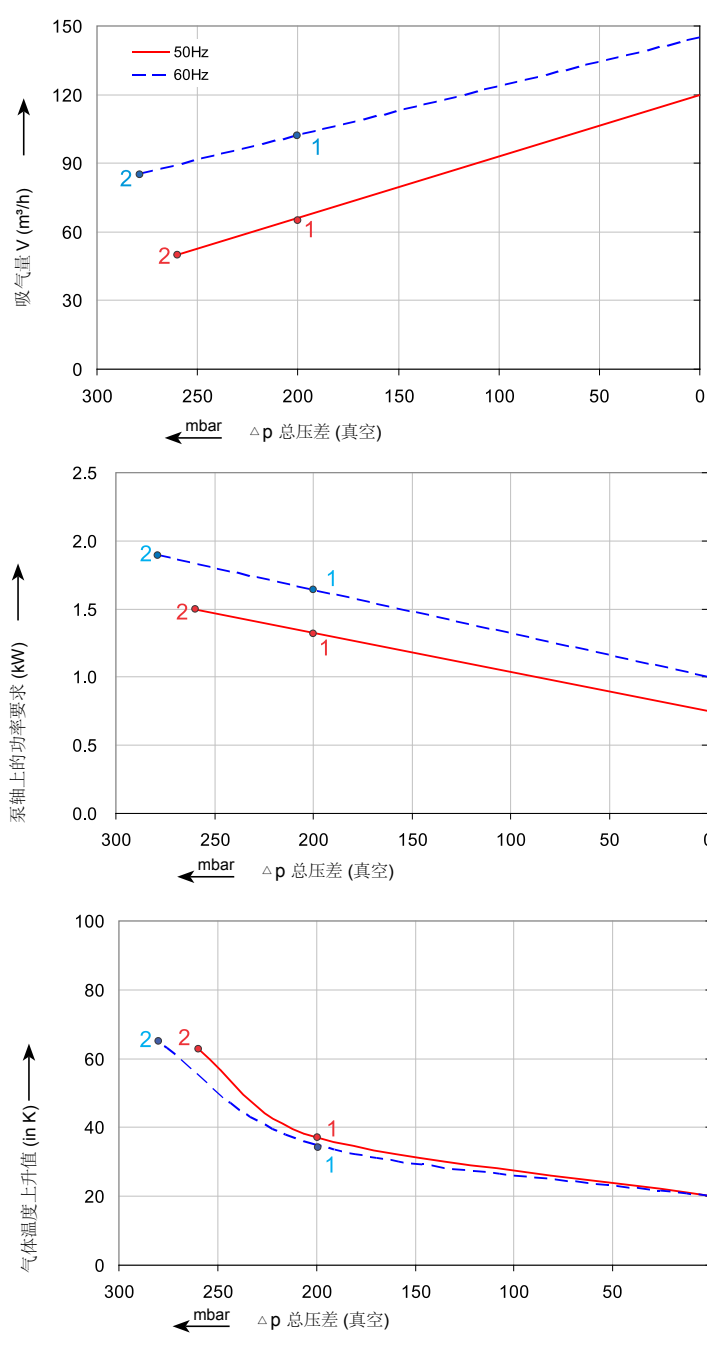


## 2RB 320 技术参数

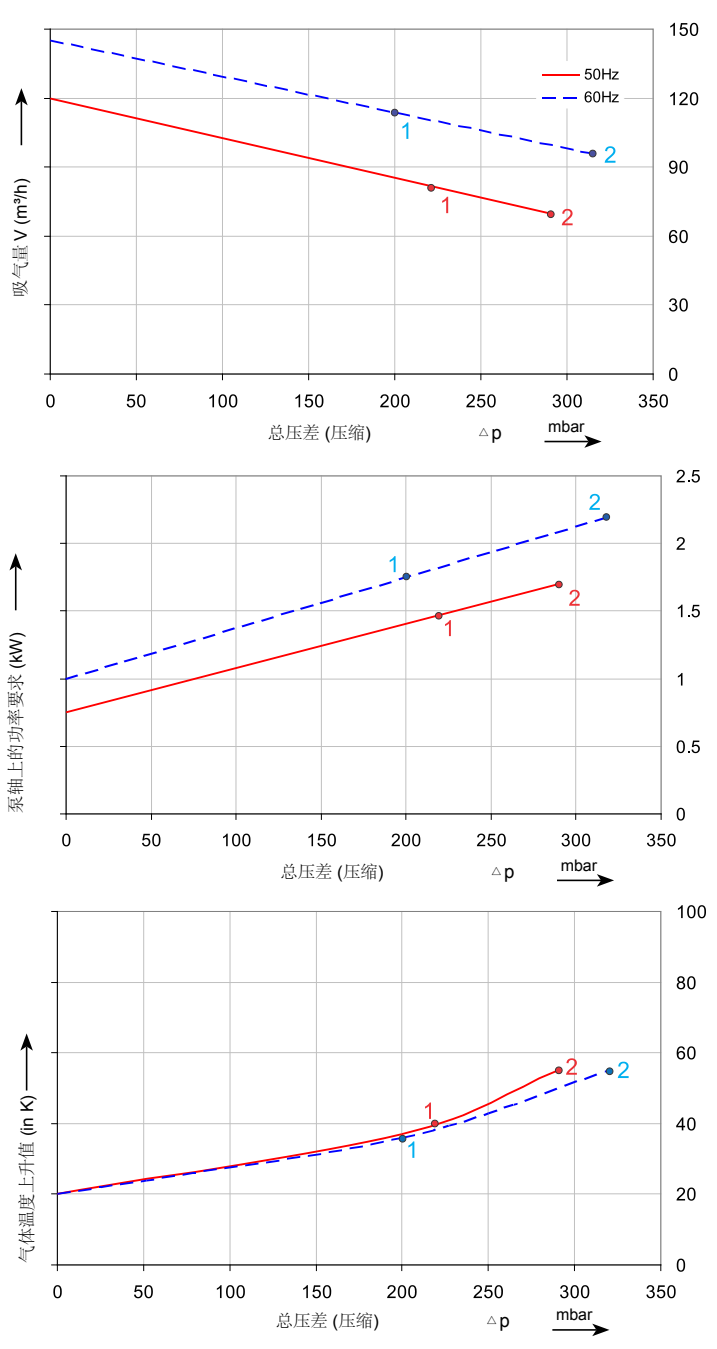
旋涡气泵配高效节能电机



### 真空性能曲线



### 压力性能曲线



性能曲线值是在抽吸 15°C 空气，大气压力为 1013mbar 的工作情况下测出的，允许误差为 ±10%。  
 吸入空气和环境温度不超过 25°C 时，极可达到图示总压差。  
 在其它的工作条件，请与我们联系。

依照性能曲线在连续不间断的工作条件下，所有的 G-2RB 系列风机都可以使用真空和压缩，电机可以使用 50Hz 和 60Hz，电机保护等级是 IP55 并且通过 UL 和 CSA 认证。

**选型和订购参数**

**2RB320 系列**

曲线号	订购型号	频率	额定功率	输入电压	额定电流	允许的总压差		噪音	重量
		Hz	KW	V	A	真空 mbar	压缩 mbar	dB(A)	kg

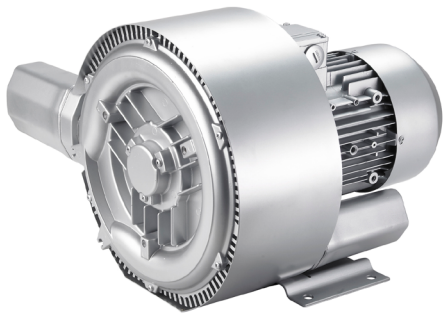
**3~ 50/60 Hz IP55 绝缘等级 F**

1	2RB320-7HT16	50	0.75	200 - 260 D / 350 - 450Y	3.12D/1.80Y	-200	220	66	24
		60	0.86	230 - 290D / 400 - 500Y	3.10D /1.90Y	-200	200	69	24
2	2RB320-7HT26	50	1.10	200 - 260 D / 350 - 450Y	4.35D/2.50Y	-260	290	66	27
		60	1.30	230 - 290D / 400 - 500Y	4.50D /2.60Y	-280	320	69	27

- 1) 限制不同压力的释压阀也有供应。
- 2) 测量- 表面噪音- 压力按照 EN ISO3744标准, 测量距离是1米, 气泵的出风口( 压力) 和进气口( 真空) 各连接一条软管, 但是不安装释压阀。  
所有3RB 系列气泵执行以下标准和准则: 低电压指令2006/95/ EC和2006/42/ EC ( 机械) , 旋转电机标准: EN60034-1:2004。  
所有电机的设计是按照DIN EN 60 034 / DIN IEC 34-1 标准, 温度等级是F。  
三相电机在稳定电压下可允许使用电压范围是± 10%. 在不稳定电压下可允许使用电压范围是± 5%。  
频率的最大允许范围是± 2%。
- 3) 如果使用标准电机, 性能可能有所不同, 具体请参考相应的数据表。

**其他电压范围**

50 Hz	50 Hz 电压范围	60 Hz 电压范围	86 Hz (5000 rpm)	100 Hz (6000 rpm)	2RB...-7.	□	□
<b>3~IE2/ (EFF I)</b>							
200 V D/345 V Y 500 V Y	180-240 V D /310-415 V Y 450-550 V Y	200...275 V D/345...480 V Y 520...600 V Y	----- -----	400 V D -----		T	1
230 V D/400 V Y 400 V D/690 V Y	200-260 V D /350-450 V Y 350-450 V D /610-725 V Y	230...290 V D/400...500 V Y 400...500 V D/690...725 V Y	400 V D -----	----- -----		T T	3 6 7



关于特别引述的性能曲线, 数据和重量的变化, 恕不另行通知。

浙江格凌实业有限公司

地址: 浙江省温岭市泽国镇丹崖工业新区  
 邮编: 317523  
 电话: 0086-576-86428999  
 传真: 0086-576-86409555  
 E-mail: greenco@greenco.cn  
 Http://www.greenco.cn