

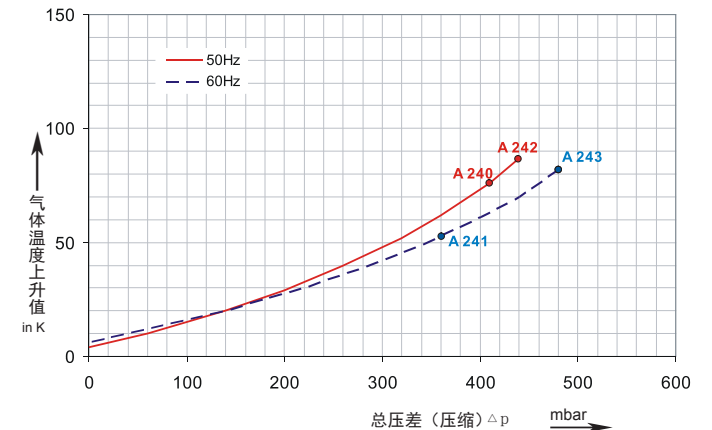
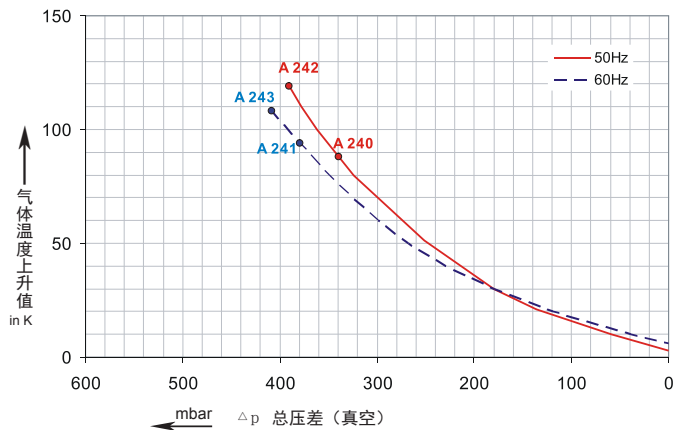
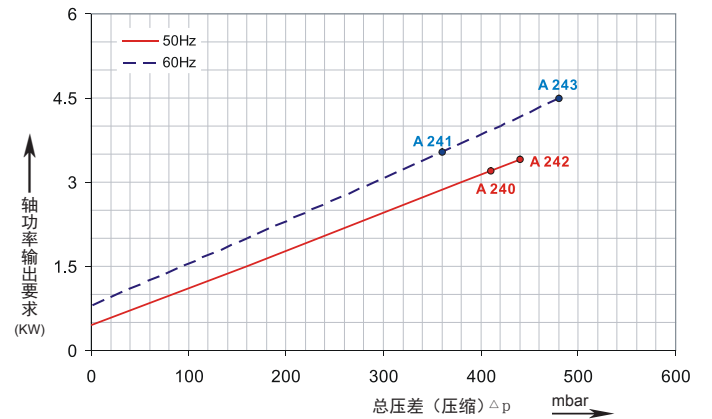
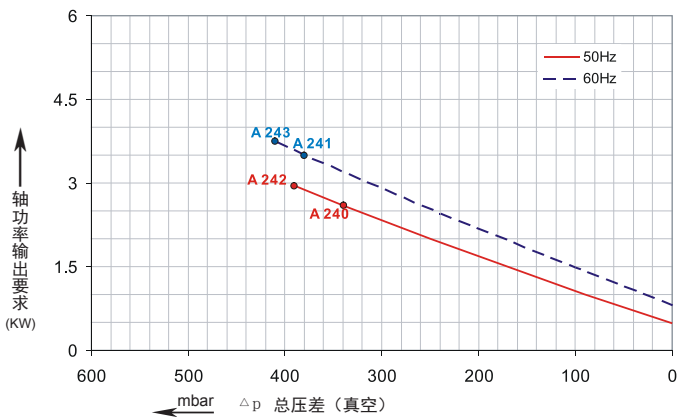
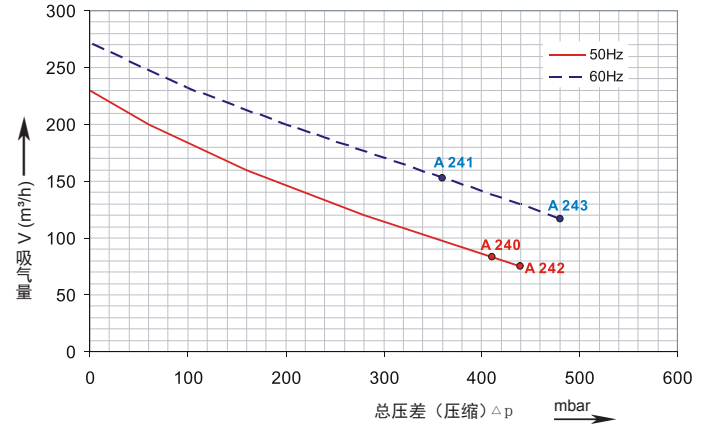
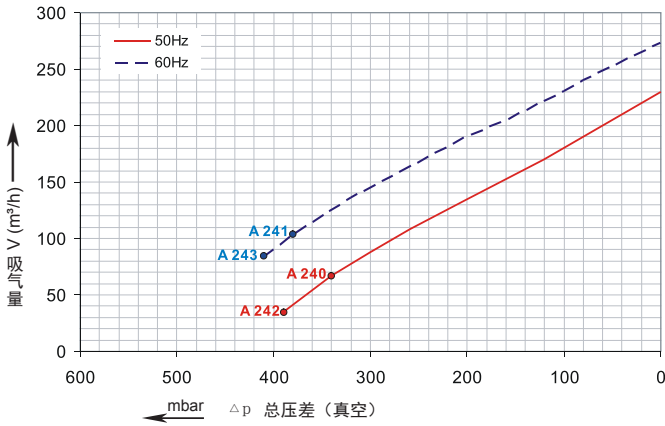


## G-2RB

## 2RB 520

真空性能曲线

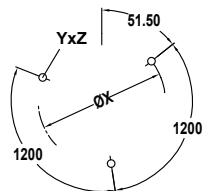
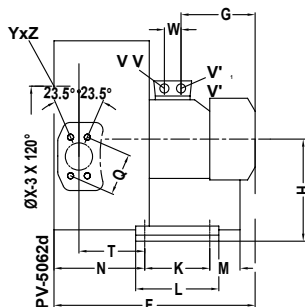
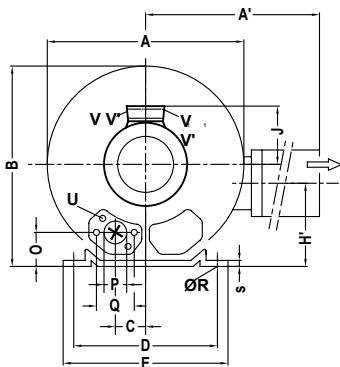
压力性能曲线



性能曲线值是在抽吸 15°C 空气，大气压力为 1013mbar 的工作情况下测出的，允许误差 ±10%。  
吸入空气和环境温度不超过 25°C 时，极可达到图示总压差。  
在其它的工作条件，请与我们联系。

依照性能曲线在连续不间断的工作条件下，所有的 G-2RB 系列风机都可以使用真空和压缩，电机可以使用 50Hz 和 60Hz，电机保护等级是 IP55 并且通过 UL 和 CSA 认证。

2RB520



Type	Phases																					X-Bohrungen X-Holes									
		A	A'	B	C	D	E	F	G	H	H'	J	K	L	M	N	O	ØP	Q	ØR	S	T	U	V	V	V <sub>i</sub>	V <sub>i</sub>	ØX	YxZ	W	
2RB 520-7HH46	3~	372	411	371	60	260	295	465	190	175	144	135	115	155	98	171	48	55	83	14	4	116	M8x17	M32x1.5	M32x1.5	M32x1.5	M32x1.5	200	M8x20	51,5°/117,5°/291,5°	42
2RB 520-7HH57	3~	372	411	371	60	260	295	499	224	175	144	135	115	155	98	171	48	55	83	14	4	116	M8x17	M32x1.5	M32x1.5	M32x1.5	M32x1.5	200	M8x20	51,5°/117,5°/291,5°	42



选型和订购参数

2RB520 系列

曲线号	订购型号	频率	额定功率	输入电压		额定电流		允许的总压差		噪音	重量
		Hz	kW	V		A		真空 mbar	压缩 mbar	dB(A)	kg
<b>3~ 50/60 Hz IP55 绝缘等级 F</b>											
A 240	2RB520-7HH46	50	3.0	200D ... 240D	345Y...415Y	12.5D	7.2Y	-340	410	72	40
A 241	2RB520-7HH46	60	3.45	220D ... 275D	380Y...480Y	12.6D	7.3Y	-380	360	74	40
A 242	2RB520-7HH57	50	4.0	345D ... 415D	600Y...720Y	10.0D	5.8Y	-390	440	72	44
A 243	2RB520-7HH57	60	4.6	380D ... 480D	600Y...720Y	9.9D	5.71Y	-410	480	74	44



其它电压范围		
		□ □
50Hz	60Hz	↑ ↑
3~		
185...225 V D/320...390 V Y	200...240 V D/345...415 V Y	H 1
200...240 V D/345...415 V Y	200...275 V D/380...480 V Y	H 6
345...415 V D	380...480 V D	H 7
500 V D	575 V D	C 5

对于所有性能曲线范围的电机依照防爆 94/4EG 标准也可以提供  
以下型号的电机也可以提供：类型 3G, 3/2G, 3D 和 3/2D

需要更多的电压范围请在订购的时候告诉我们

所有 2RB 系列气泵执行以下标准和准则：低电压指令 (LVD) 2006/95/EC, 旋转电机标准 EN60034-1:2004, 电磁兼容 (EMC) EN55014-1/2, EN61000-2/-3/-4/-6

- 1) 电动机的 UL 标准 UL1004-1
- 2) 限制不同压力的释压阀也有供应
- 3) 测量 - 表面噪音 - 压力按照 DIN EN 21680 标准. 测量距离是 1 米, 气泵的出风口 (压力) 和进气口 (真空) 各连接一条软管, 但是不安装释压阀.

所有电机的设计是按照 DIN EN 60 034 / DIN IEC 34-1 标准, 温度等级是 F. 三相电机在稳定电压下可允许使用电压范围是 +/- 10%. 在不稳定电压下可允许使用电压范围是 +/- 5%. 单相电机的使用电压设计为 +/-5% 的波动范围. 如果连续工作只使用 90% 的最大允许使用压力或者真空, 电压就可以允许使用到 +/-10% 的范围. 对于所有单相和三相按照 UL 标准的电机, 电压允许使用范围是 -10% 和 -6%. 频率的最大允许范围是 +/-2%.

关于特别引述的性能曲线, 数据和重量的变化, 恕不另行通知。