

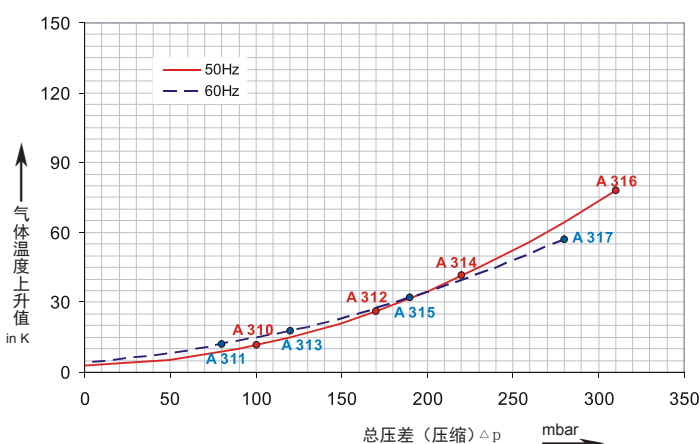
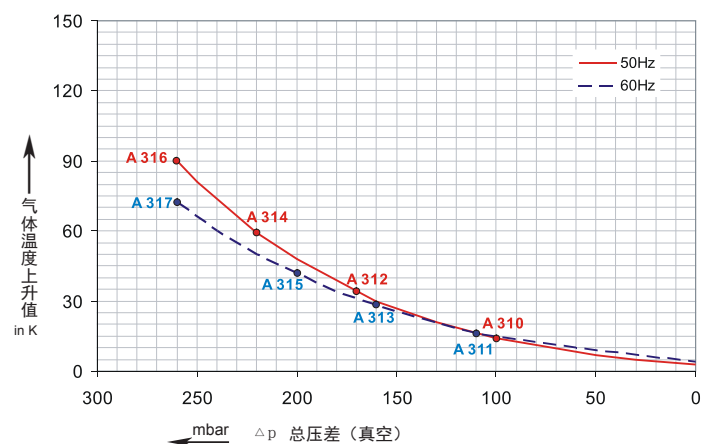
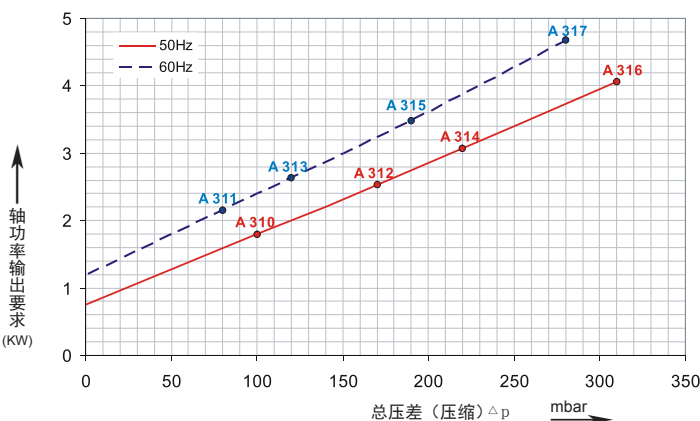
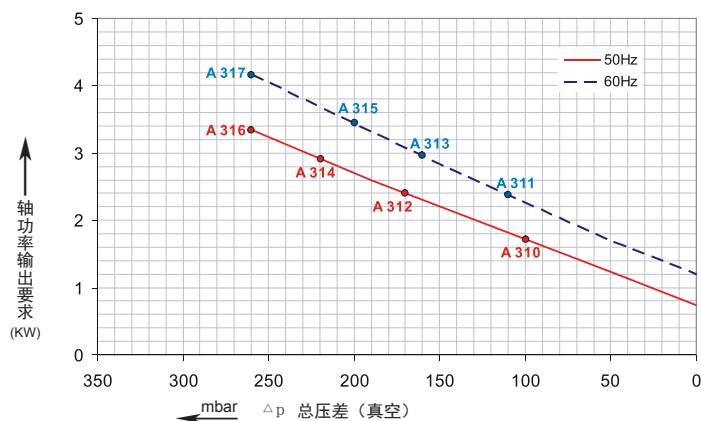
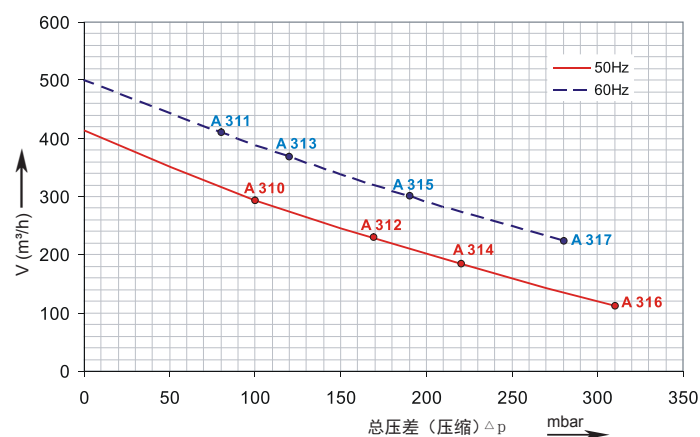
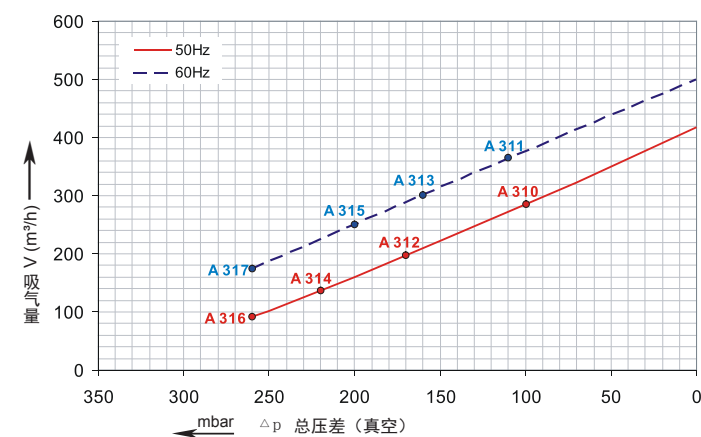


## G-2RB

## 2RB 730

真空性能曲线

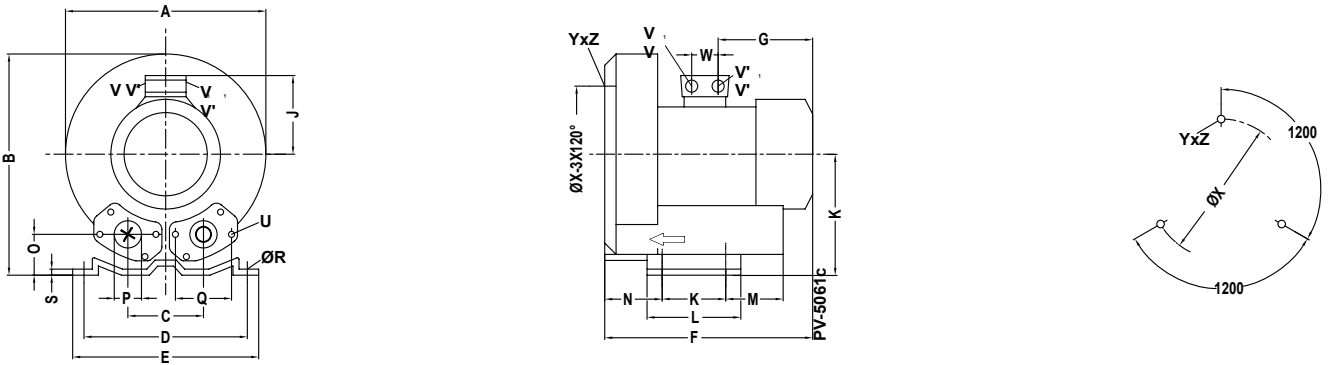
压力性能曲线



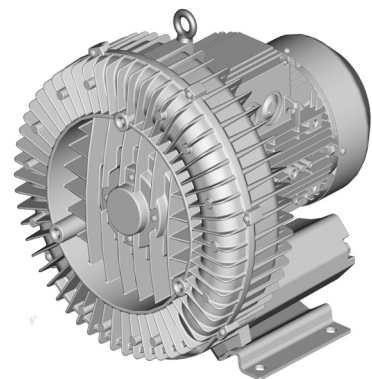
性能曲线值是在抽吸 15°C 空气，大气压力为 1013mbar 的工作情况下测出的，允许误差 ±10%。  
吸入空气和环境温度不超过 25°C 时，极可达到图示总压差。  
在其它的工作条件，请与我们联系。

依照性能曲线在连续不间断的工作条件下，所有的 G-2RB 系列风机都可以使用真空和压缩，电机可以使用 50Hz 和 60Hz，电机保护等级是 IP55 并且通过 UL 和 CSA 认证。

2RB730.



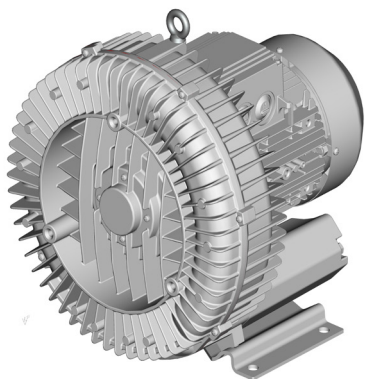
Type	Phases																		X-Bohrungen X-Holes									
		A	B	C	D	E	F	G	H	J	K	L	M	N	O	ØP	Q	ØR	S	U	V <sub>(1-)</sub>	V <sub>(1+)</sub>	V <sub>(2-)</sub>	V <sub>(2+)</sub>	YxZ	ØX	W	
2RB 730-7AH06	3 ~	360	366	122	284	325	387	191	197	128	140	180	84	109	54	55	83	15	4,5	M8x17	M25x1,5	M16x1,5	-	-	M10x20	0°/120°/240°	240	29
2RB 730-7AH16	3 ~	360	366	122	284	325	387	191	197	128	140	180	84	109	54	55	83	15	4,5	M8x17	M25x1,5	M16x1,5	-	-	M10x20	0°/120°/240°	240	29
2RB 730-7AH26	3 ~	382	384	125	290	325	419	189	197	135	140	180	84	109	54	55	83	15	4,5	M8x17	M32x1,5	M32x1,5	M32x1,5	M32x1,5	M10x20	0°/120°/240°	240	42
2RB 730-7AH37	3 ~	382	384	125	290	325	432	209	197	148	140	180	84	109	54	55	83	15	4,5	M8x17	M32x1,5	M32x1,5	M32x1,5	M32x1,5	M10x20	0°/120°/240°	240	42



## 选型和订购参数

### 2RB730 系列

曲线号	订购型号	频率	额定功率	输入电压	额定电流		允许的总压差		噪音	重量	
		Hz	kW	V	A		真空 mbar	压缩 mbar	dB(A)	kg	
<b>3~ 50/60 Hz IP55 绝缘等级 F</b>											
A 310	2RB730-7AH06	50	1.6	200D ... 240D	345Y...415Y	8.5D	4.9Y	-100	100	70	29
A 311	2RB730-7AH06	60	2.05	220D ... 275D	380Y...480Y	8.8D	5.1Y	-110	80	73	29
A 312	2RB730-7AH16	50	2.2	200D ... 240D	345Y...415Y	9.7D	5.6Y	-170	170	70	32
A 313	2RB730-7AH16	60	2.55	220D ... 275D	380Y...480Y	10.3D	6.0Y	-160	120	73	32
A 314	2RB730-7AH26	50	3.0	200D ... 240D	345Y...415Y	12.5D	7.2Y	-220	220	70	37
A 315	2RB730-7AH26	60	3.45	220D ... 275D	380Y...480Y	12.6D	7.3Y	-200	190	73	37
A 316	2RB730-7AH37	50	4.0	345D ... 415D	600Y...720Y	9.0D	5.2Y	-260	310	70	43
A 317	2RB730-7AH37	60	4.6	380D ... 480D	660Y...720Y	9.0D	5.2Y	-260	280	73	43



#### 其它电压范围

<input type="checkbox"/> <input type="checkbox"/>		
50Hz	60Hz	↑ ↑
3~		
185...225 V D/320...390 V Y	200...240 V D/345...415 V Y	H 1
200...240 V D/345...415 V Y	200...275 V D/380...480 V Y	H 6
345...415 V D	380...480 V D	H 7
500 V D	575 V D	C 5

对于所有性能曲线范围的电机依照防爆 94/4EG 标准也可以提供  
以下型号的电机也可以提供: 类型 3G, 3/2G, 3D 和 3/2D

需要更多的电压范围请在订购的时候告诉我们

所有 2RB 系列气泵执行以下标准和准则: 低电压指令 (LVD) 2006/95/EC, 旋转电机标准 EN60034-1:2004, 电磁兼容 (EMC) EN55014-1/2, EN61000-2/-3/-4/-6

- 1) 电动机的 UL 标准 UL1004-1
- 2) 限制不同压力的释压阀也有供应
- 3) 测量 - 表面噪音 - 压力按照 DIN EN 21680 标准, 测量距离是 1 米, 气泵的出风口 (压力) 和进气口 (真空) 各连接一条软管, 但是不安装释压阀。

所有电机的设计是按照 DIN EN 60 034 / DIN IEC 34-1 标准, 温度等级是 F, 三相电机在稳定电压下可允许使用电压范围是 +/- 10%, 在不稳定电压下可允许使用电压范围是 +/- 5%。

单相电机的使用电压设计为 +/-5% 的波动范围, 如果连续工作只使用 90% 的最大允许使用压力或者真空, 电压就可以允许使用到 +/-10% 的范围。  
对于所有单相和三相按照 UL 标准的电机, 电压允许使用范围是 -10% 和 -6%。  
频率的最大允许范围是 +/-2%。

关于特别引述的性能曲线, 数据和重量的变化, 恕不另行通知。

**浙江格凌实业有限公司**

地址: 浙江省温岭市泽国镇丹崖工业新区  
邮编: 317523  
电话: 0086-576-86428999  
传真: 0086-576-86409555  
E-mail: greenco@greenco.cn  
Http://www.greenco.cn