

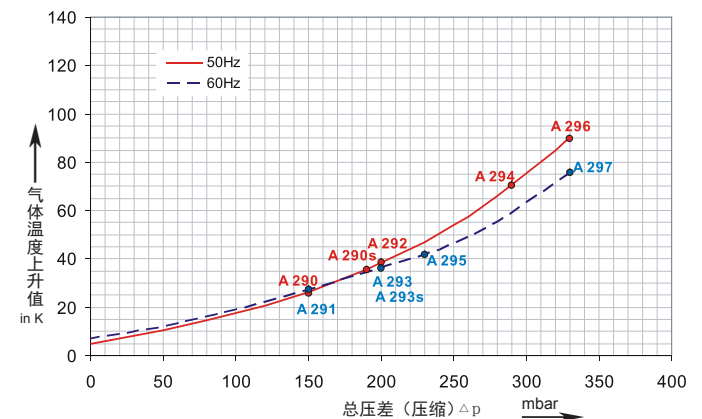
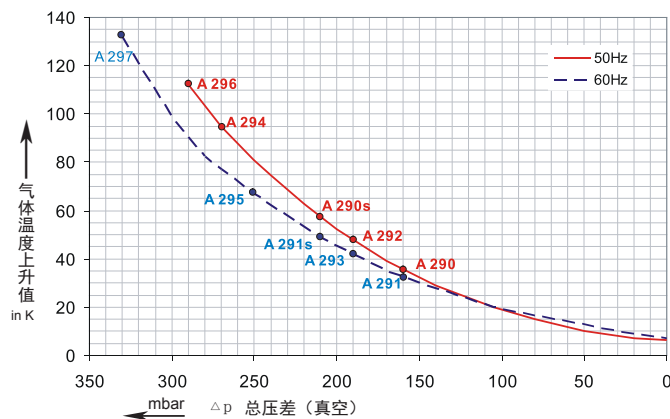
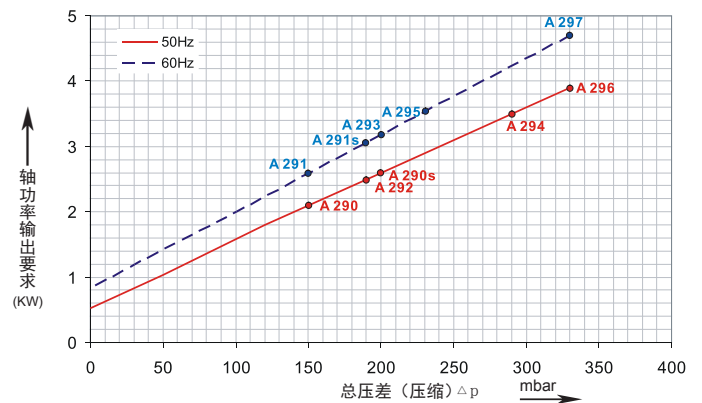
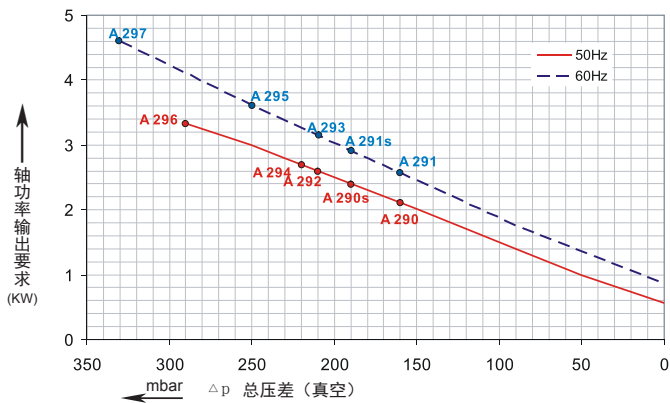
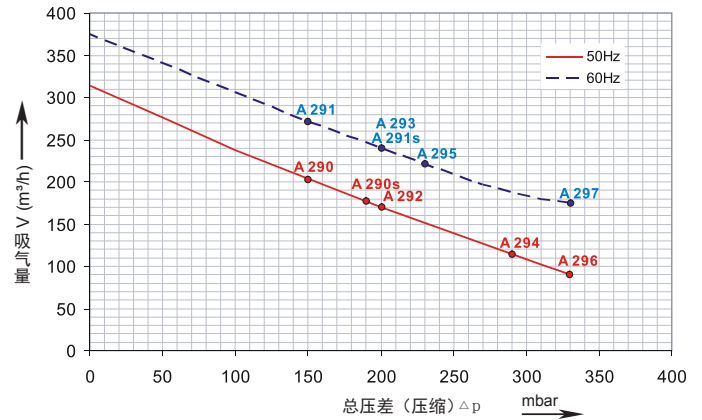
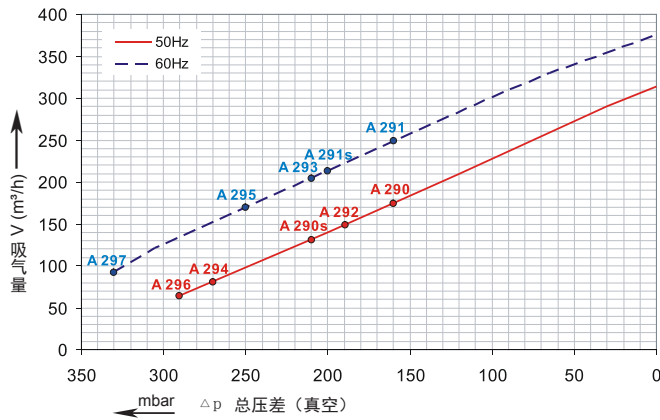


G-2RB

2RB 710

真空性能曲线

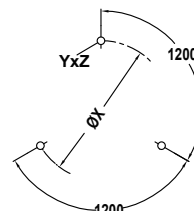
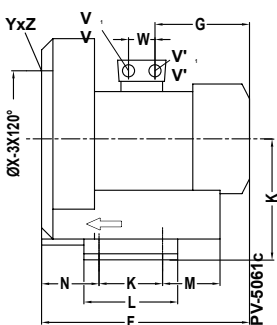
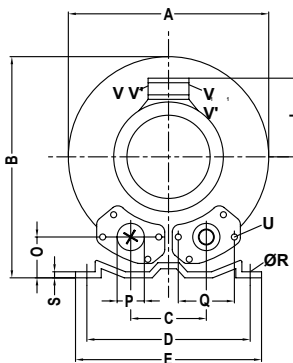
压力性能曲线



性能曲线值是在抽吸 15°C 空气，大气压力为 1013mbar 的工作情况下测出的，允许误差 ±10%。
吸入空气和环境温度不超过 25°C 时，极可达到图示总压差。
在其它的工作条件，请与我们联系。

依照性能曲线在连续不间断的工作条件下，所有的 G-2RB 系列风机都可以使用真空和压缩，电机可以使用 50Hz 和 60Hz，电机保护等级是 IP55 并且通过 UL 和 CSA 认证。

2RB710



Type	Phases																				X-Bohrungen		X-Holes					
		A	B	C	D	E	F	G	H	J	K	L	M	N	O	ØP	Q	ØR	S	U	V ₍₁₋₎	V ₍₁₋₎	V ₍₃₋₎	V ₍₃₋₎	YxZ	ØX	W	
2RB 710-7AA 11	1 ~	382	384	125	290	325	403	188	197	128	140	180	84	109	54	55	83	15	4,5	M8x17	M25x1.5	M16x1.5	-	-	M10x20	0°/120°/240°	240	29
2RB 710-7AH06	3 ~	382	384	125	290	325	403	191	197	128	140	180	84	109	54	55	83	15	4,5	M8x17	-	-	M25x1.5	M16x1.5	M10x20	0°/120°/240°	240	29
2RB 710-7AH16	3 ~	382	384	125	290	325	403	191	197	128	140	180	84	109	54	55	83	15	4,5	M8x17	-	-	-	-	M10x20	0°/120°/240°	240	29
2RB 710-7AH26	3 ~	360	366	122	284	325	409	188	197	135	140	180	84	109	54	55	83	15	4,5	M8x17	M32x1.5	M32x1.5	M32x1.5	M32x1.5	M10x20	0°/120°/240°	240	42
2RB 710-7AH37	3 ~	360	366	122	284	325	432	209	197	148	140	180	84	109	54	55	83	15	4,5	M8x17	M32x1.5	M32x1.5	M32x1.5	M32x1.5	M10x20	0°/120°/240°	240	42



选型和订购参数

2RB710 系列

曲线号	订购型号	频率	额定功率	输入电压	额定电流	允许的总压差		噪音	重量
						真空 mbar	压缩 mbar		
		Hz	kW	V	A			dB(A)	kg

3~ 50/60 Hz IP55 绝缘等级 F

A 290	2RB710-7AH06	50	1.6	200D ... 240D	345Y...415Y	8.5D	4.9Y	-160	150	69	27
A 291	2RB710-7AH06	60	2.1	220D ... 275D	380Y...480Y	8.8D	5.1Y	-160	150	72	27
A 292	2RB710-7AH16	50	2.2	200D ... 240D	345Y...415Y	9.7D	5.6Y	-210	200	69	30
A 293	2RB710-7AH16	60	2.55	220D ... 275D	380Y...480Y	10.3D	6.0Y	-210	200	72	30
A 294	2RB710-7AH26	50	3.0	200D ... 240D	345Y...415Y	12.5D	7.2Y	-270	290	69	36
A 295	2RB710-7AH26	60	3.45	220D ... 275D	380Y...480Y	12.6D	7.3Y	-250	230	72	36
A 296	2RB710-7AH37	50	4.0	345D ... 415D	600Y...720Y	9.0D	5.2Y	-290	330	69	40
A 297	2RB710-7AH37	60	4.6	380D ... 480D	660Y...720Y	9.0D	5.2Y	-330	330	72	40

1~ 50/60 Hz 配电容连续工作

A 290s	2RB710-7AA11	50	2.2	230D		12.8D		-190	190	72	30
A 291s	2RB710-7AA11	60	2.55	230D		12.8D		-190	200	74	30



其它电压范围

□ □		
50Hz	60Hz	↑ ↑
3~		
185...225 V D/320...390 V Y	200...240 V D/345...415 V Y	H 1
200...240 V D/345...415 V Y	200...275 V D/380...480 V Y	H 6
345...415 V D	380...480 V D	H 7
500 V D	575 V D	C 5
对于所有性能曲线范围的电机依照防爆 94/4EG 标准也可以提供 以下型号的电机也可以提供：类型 3G, 3/2G, 3D 和 3/2D		
1~		
230V	230V	A 1

需要更多的电压范围请在订购的时候告诉我们

所有 2RB 系列气泵执行以下标准和准则：低电压指令 (LVD) 2006/95/EC, 旋转电机标准 EN60034-1:2004, 电磁兼容 (EMC) EN55014-1/2, EN61000-2/-3/-4/-6

- 1) 电动机的 UL 标准 UL1004-1
- 2) 限制不同压力的释压阀也有供应
- 3) 测量 - 表面噪音 - 压力按照 DIN EN 21680 标准。测量距离是 1 米，气泵的出风口（压力）和进气口（真空）各连接一条软管，但是不安装释压阀。

所有电机的设计是按照 DIN EN 60 034 / DIN IEC 34-1 标准，温度等级是 F。三相电机在稳定电压下可允许使用电压范围是 +/- 10%。在不稳定电压下可允许使用电压范围是 +/- 5%。
单相电机的使用电压设计为 +/-5% 的波动范围，如果连续工作只使用 90% 的最大允许使用压力或者真空，电压就可以允许使用到 +/-10% 的范围。
对于所有单相和三相按照 UL 标准的电机，电压允许使用范围是 -10% 和 -6%。频率的最大允许范围是 +/-2%。

关于特别引述的性能曲线，数据和重量的变化，恕不另行通知。

浙江格凌实业有限公司

地址：浙江省温岭市泽国镇丹崖工业新区
邮编：317523
电话：0086-576-86428999
传真：0086-576-86409555
E-mail: greenco@greenco.cn
Http://www.greenco.cn