

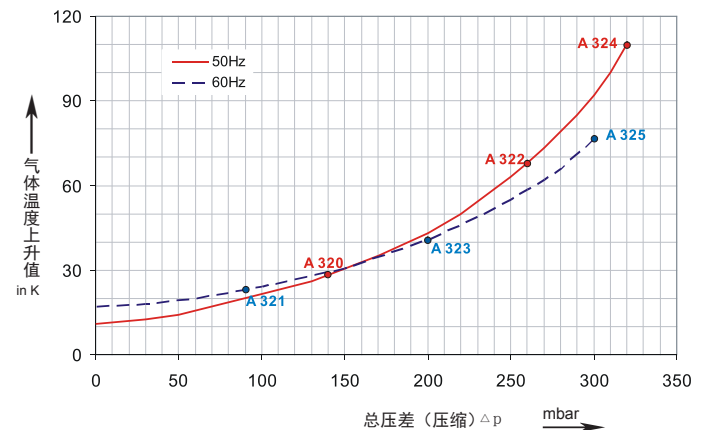
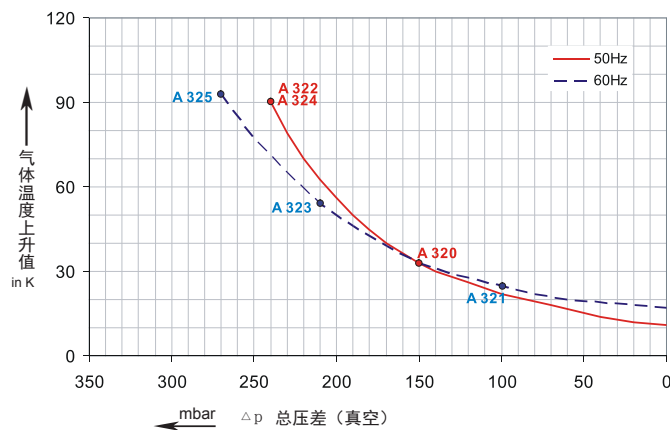
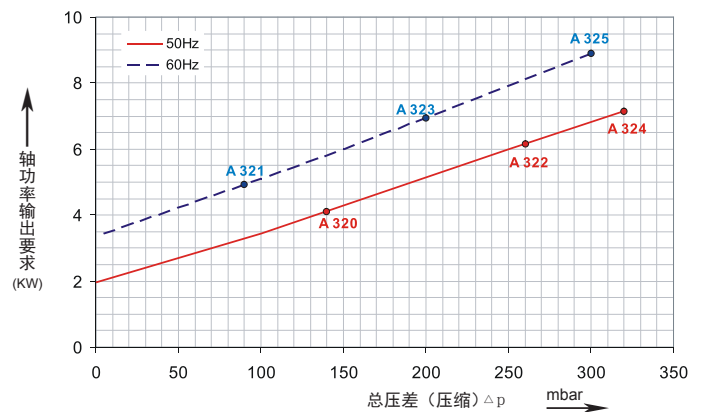
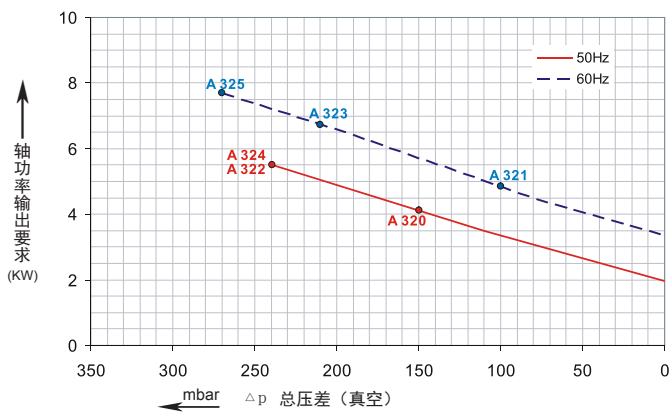
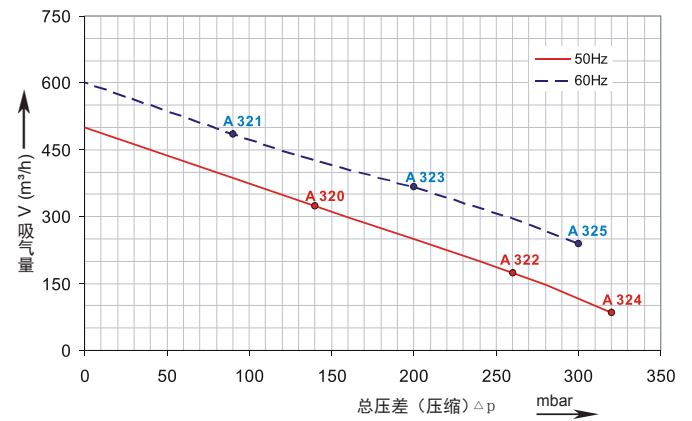
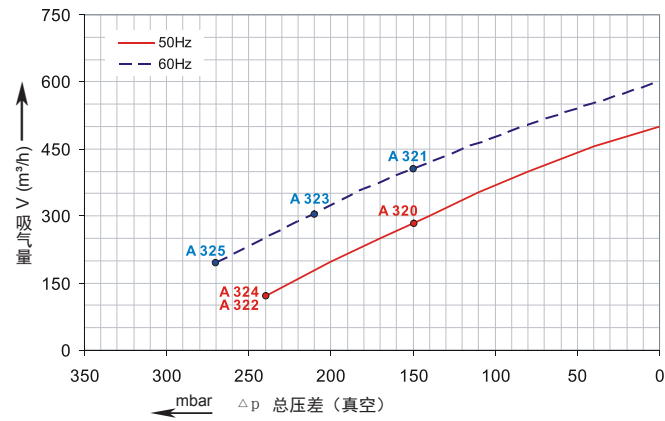


## G-2RB

## 2RB 740

真空性能曲线

压力性能曲线

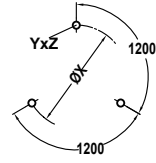
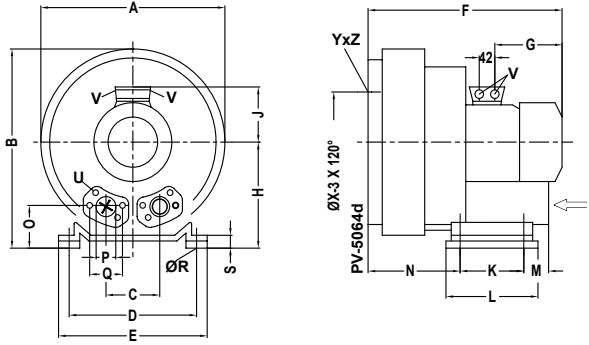


性能曲线值是在抽吸 15°C 空气，大气压力为 1013mbar 的工作情况下测出的，允许误差 ±10%。

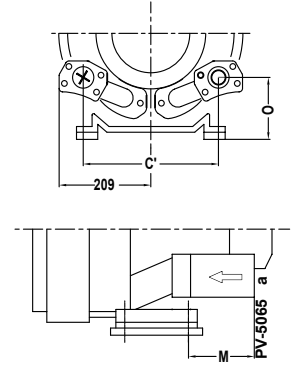
吸入空气和环境温度不超过 25°C 时，极可达到图示总压差。在其它的工作条件，请与我们联系。

依照性能曲线在连续不间断的工作条件下，所有的 G-2RB 系列风机都可以使用真空和压缩，电机可以使用 50Hz 和 60Hz，电机保护等级是 IP55 并且通过 UL 和 CSA 认证。

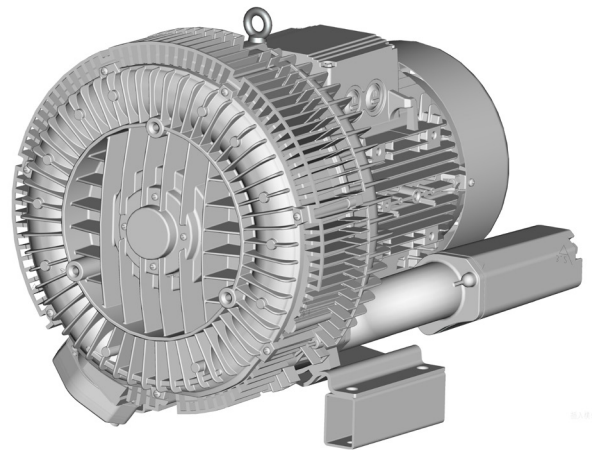
2RB740.-...3.



2RB 740.-...4.  
-...5.



| Type          | Phases |     |     |     |     |     |     |     |     |     |     |     |     |     |     |     |    |    |    |      |       | X-BorungenX-Holes |     |        |              |
|---------------|--------|-----|-----|-----|-----|-----|-----|-----|-----|-----|-----|-----|-----|-----|-----|-----|----|----|----|------|-------|-------------------|-----|--------|--------------|
|               |        | A   | B   | C   | C'  | D   | E   | F   | G   | H   | J   | K   | L   | M   | N   | 0   | ØP | Q  | ØR | S    | U     |                   | V   | ØX     | YxZ          |
| 2RB 740-7GH37 | 3~     | 420 | 410 | 125 | -   | 290 | 325 | 526 | 209 | 197 | 148 | 140 | 180 | 84  | 205 | 153 | 55 | 83 | 15 | 64.5 | M8x17 | 4 x M32x1.5       | 240 | M10x20 | 0°/120°/240° |
| 2RB 740-7GH47 | 3~     | 420 | 410 | -   | 308 | 290 | 325 | 571 | 226 | 257 | 167 | 140 | 180 | 200 | 205 | 153 | 55 | 83 | 15 | 64.5 | M8x17 | 4 x M32x1.5       | 240 | M10x20 | 0°/120°/240° |
| 2RB 740-7GH57 | 3~     | 420 | 410 | -   | 308 | 290 | 325 | 571 | 226 | 257 | 167 | 140 | 180 | 200 | 205 | 153 | 55 | 83 | 15 | 64.5 | M8x17 | 4 x M32x1.5       | 240 | M10x20 | 0°/120°/240° |



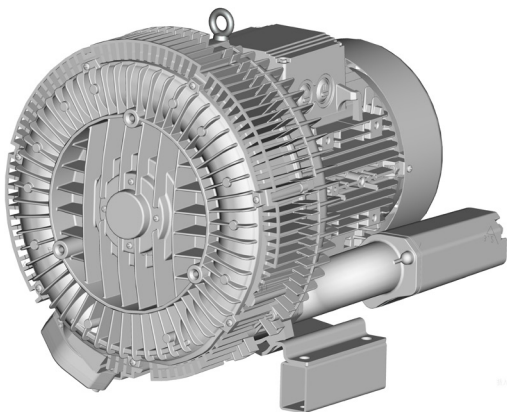
选型和订购参数

2RB740 系列

| 曲线号 | 订购型号 | 频率 | 额定功率 | 输入电压 | 额定电流 |   | 允许的总压差     |            | 噪音    | 重量 |
|-----|------|----|------|------|------|---|------------|------------|-------|----|
|     |      | Hz | kW   | V    | A    | A | 真空<br>mbar | 压缩<br>mbar | dB(A) | kg |

3~ 50/60 Hz IP55 绝缘等级 F

|       |              |    |     |               |             |       |       |      |     |    |    |
|-------|--------------|----|-----|---------------|-------------|-------|-------|------|-----|----|----|
| A 320 | 2RB740-7GH37 | 50 | 4.0 | 345D ... 415D | 660Y...720Y | 9.0D  | 5.2Y  | -150 | 140 | 74 | 54 |
| A 321 | 2RB740-7GH37 | 60 | 4.6 | 380D ... 480D | 660Y...720Y | 9.0D  | 5.2Y  | -100 | 90  | 78 | 54 |
| A 322 | 2RB740-7GH47 | 50 | 5.5 | 345D ... 415D | 660Y...720Y | 13.3D | 7.7Y  | -240 | 260 | 74 | 69 |
| A 323 | 2RB740-7GH47 | 60 | 6.3 | 380D ... 480D | 660Y...720Y | 13.3D | 7.7Y  | -210 | 200 | 78 | 69 |
| A 324 | 2RB740-7GH57 | 50 | 7.5 | 345D ... 415D | 660Y...720Y | 16.7D | 9.6Y  | -240 | 320 | 74 | 75 |
| A 325 | 2RB740-7GH57 | 60 | 8.6 | 380D ... 480D | 660Y...720Y | 17.3D | 10.0Y | -270 | 300 | 78 | 75 |



其它电压范围

|                             |                             |     |
|-----------------------------|-----------------------------|-----|
| □ □                         |                             |     |
| 50Hz                        | 60Hz                        | ↑ ↑ |
| 3~                          |                             |     |
| 185...225 V D/320...390 V Y | 200...240 V D/345...415 V Y | H 1 |
| 200...240 V D/345...415 V Y | 200...275 V D/380...480 V Y | H 6 |
| 345...415 V D               | 380...480 V D               | H 7 |
| 500 V D                     | 575 V D                     | C 5 |

对于所有性能曲线范围的电机依照防爆 94/4EG 标准也可以提供  
 以下型号的电机也可以提供：类型 3G, 3/2G, 3D 和 3/2D

需要更多的电压范围请在订购的时候告诉我们

所有 2RB 系列气泵执行以下标准和准则：低电压指令 (LVD) 2006/95/EC, 旋转电机标准 EN60034-1:2004, 电磁兼容 (EMC) EN55014-1/2, EN61000-2/-3/-4/-6

- 1) 电动机的 UL 标准 UL1004-1
- 2) 限制不同压力的释压阀也有供应
- 3) 测量 - 表面噪音 - 压力按照 DIN EN 21680 标准. 测量距离是 1 米, 气泵的出风口 (压力) 和进气口 (真空) 各连接一条软管, 但是不安装释压阀.

所有电机的设计是按照 DIN EN 60 034 / DIN IEC 34-1 标准, 温度等级是 F. 三相电机在稳定电压下可允许使用电压范围是 +/- 10%. 在不稳定电压下可允许使用电压范围是 +/- 5%.

单相电机的使用电压设计为 +/-5% 的波动范围. 如果连续工作只使用 90% 的最大允许使用压力或者真空, 电压就可以允许使用到 +/-10% 的范围.

对于所有单相和三相按照 UL 标准的电机, 电压允许使用范围是 -10% 和 -6%. 频率的最大允许范围是 +/-2%.

关于特别引述的性能曲线, 数据和重量的变化, 恕不另行通知。

浙江格凌实业有限公司

地址: 浙江省温岭市泽国镇丹崖工业新区  
 邮编: 317523  
 电话: 0086-576-86428999  
 传真: 0086-576-86409555  
 E-mail: greenco@greenco.cn  
 Http://www.greenco.cn